



<http://www.szwean.com> ▼

DOCER

公司宣传|企业介绍|产品简介

深圳沃沃安科技有限公司

沃沃安科技是集研发、制造、营销于一体的高清网络视频专业硬件产品提供商。

目录

CONTENTS

01. 企业简介

02. 功能特色

03. 产品种类

04. 应用场景



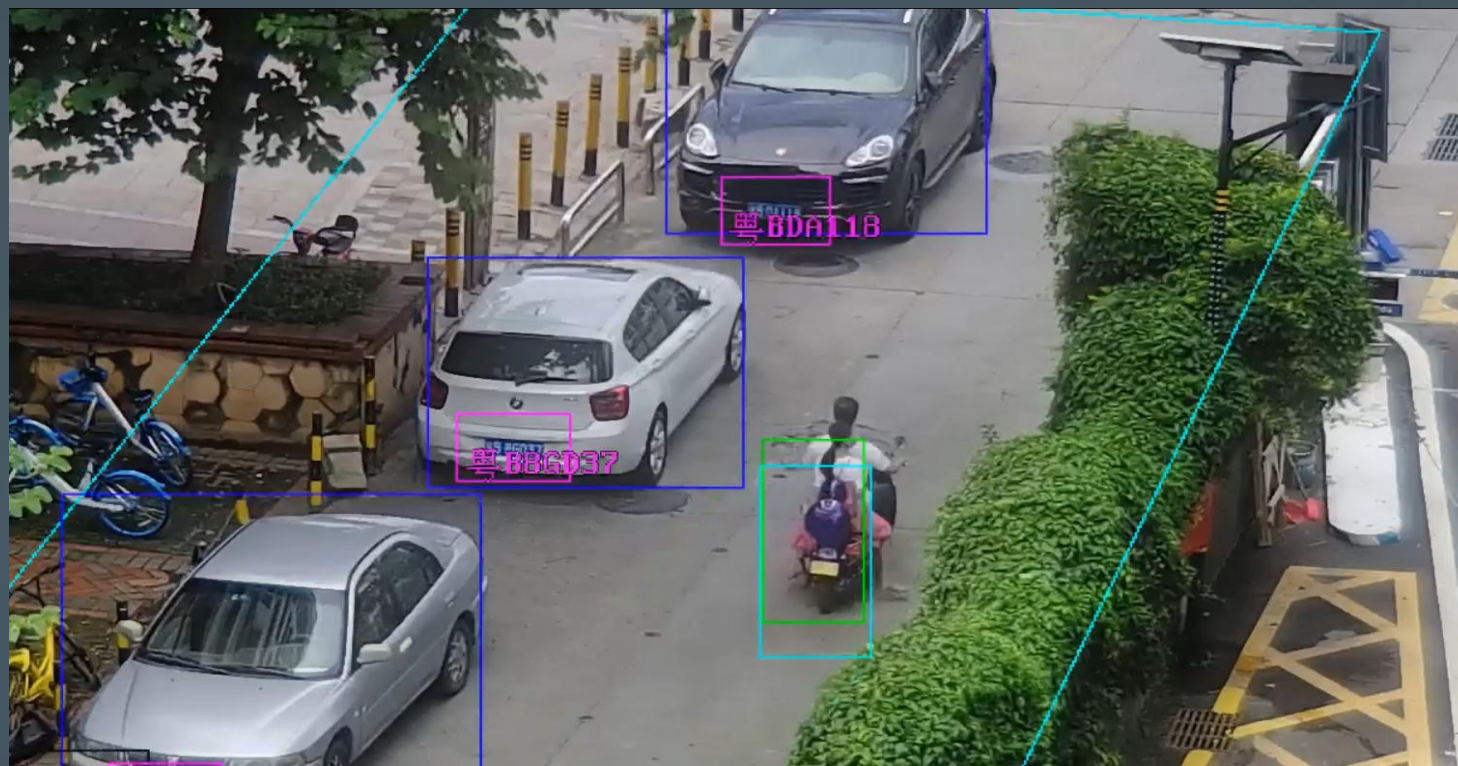


企业简介

深圳沃沃安(沃尔安)科技有限公司专业研发高清网络一体化机芯，公司成立于2012年03月,是一家集研发、制造、营销于一体的高清网络视频专业产品提供商。公司拥有一支专业、专注的研发队伍，核心团队拥有超过10年以上的音视频开发经验，公司致力于研发和推广高性能、高质量的网络变倍一体机芯，高速球机以及集成各种智能算法的音视频产品。

PART 01

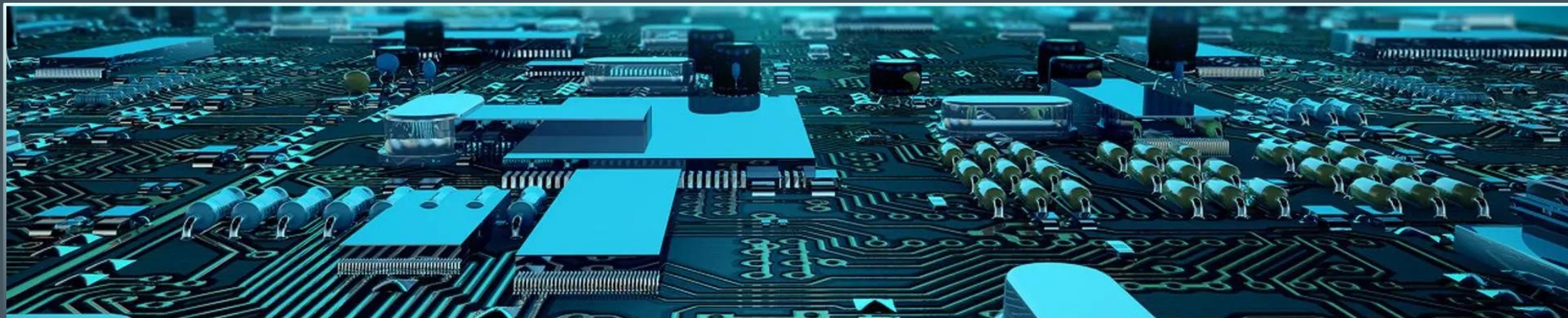
核心技术



沃沃安公司拥有多项完全自主研发的核心技术：
音视频编解码，自动聚焦3A算法，自主机芯底层方案，
球机云台联动控制方案，配合客户做嵌入式智能算法等。

功能特色

02



智能算法

专注嵌入式智能前端算法硬件的开发、应用和推广，专业客户开放接口，可以运行客户的算法以及应用程序。

软件功能定制

技术集IPC方案 聚焦一体，可以在摄像机底层给客户做功能开发，让客户的成品具有差异化，更具竞争力。

硬件定制

可以根据客户需求定制特殊规格 机芯 枪机球机 一体机 云台等相关产品。

产品种类

03

Best



高清网络机芯



专业球机



电力云台



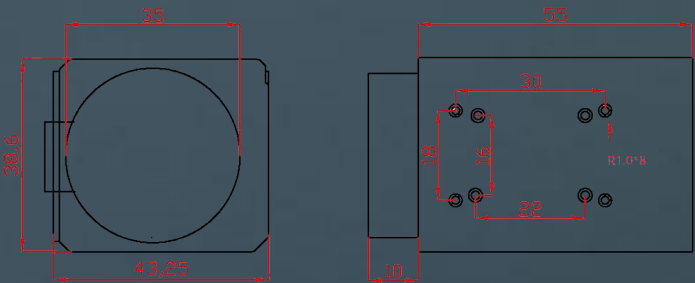
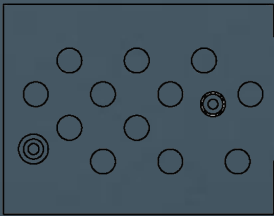
布控球机

6103

适用于无人机
小型机器人



- 10倍光学镜头400万像素
- 最大分辨率4MP 2880*1620
- 自主优化聚焦算法，各环境快速聚焦
- 日夜切换（IR-CUT）、智能降噪
- 支持ONVIF协议、RTSP协议、GB/T28181协议

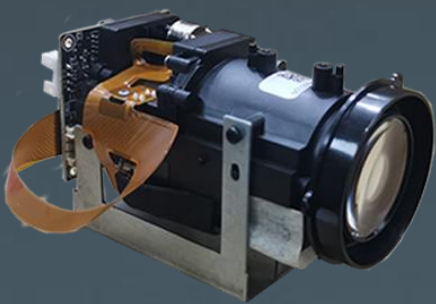


性能参数		性能指标
视频参数	方案	海思方案主控
	传感器类型	1/2.8"
	分辨率	(2880*1620) : (1920*1080) : (1280*960)
	最小照度	彩色：0.02Lux@F1.6 黑白：0.002Lux@F1.6
编码参数	压缩标准	H.264 H.265
	输出码率	32Kbps-16Mbps
	帧率	1-25fps (50Hz) 1-25fps (60Hz)
	码流	主码流 (4M;1080P;960P;720P) 次码流 (D1;VGA;CIF)
	音频标准	G.711
镜头	焦距	4.9-49mm
	变倍速度	大约2秒
	水平视角	61.5° ~ 7° （广角-远焦）
	近摄距	100mm - 1000mm
	日夜模式	ICR滤片式
功能	聚焦模式	自动/手动/一次聚焦
	电子快门	自动/手动 (1/5~1/50000秒)
	图像镜像	水平/垂直/水平+垂直/关
	音频	1路输入, 1路输出
	报警	1路输入, 1路输出
	存储功能	支持MicroSD 存储(最大256G)
	对外通信	SONY VISCA协议, Pelco-d协议, RS232接口, RS485接口
网络协议	TCP/IP, HTTP, DHCP, DNS, DDNS, RTSP, PPPoE, SMTP, NTP, UPnP, ONVIF, GB28181	
一般规范	电源	支持宽电压供电 标准DC12V 最高支持DC18V
	功耗	静态1.5W, 动态3W
	工作温度	-10℃ ~ +60℃, 小于90%RH
	尺寸	55*39*44mm
	重量	98g

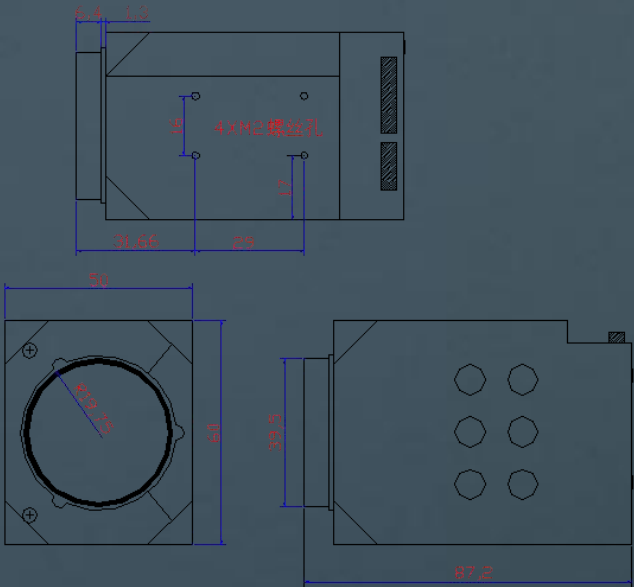
3805KG/3805KB

适用于各种云台

以及智慧工地



- 20倍光学镜头200万像素
- 最大分辨率1080P 1920*1080
- 自主优化聚焦算法，各环境快速聚焦
- 支持多行可快还擦写OSD菜单
- 支持ONVIF协议、RTSP协议、GB/T28181协议



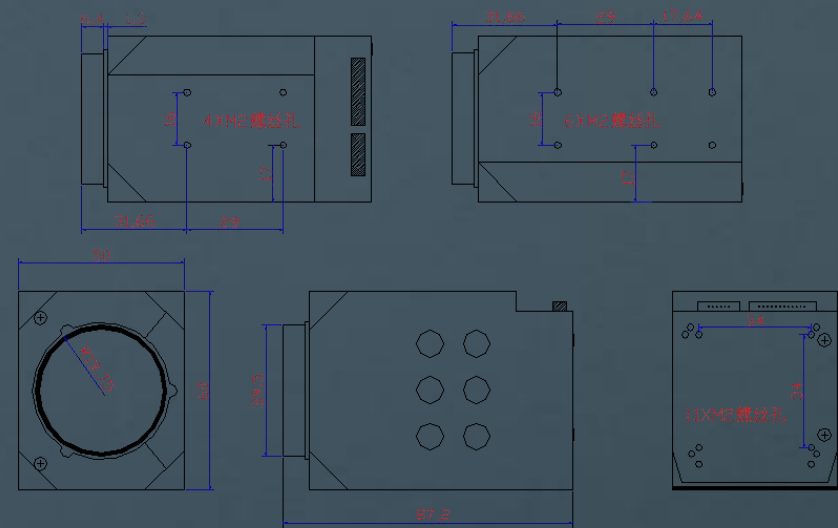
产品参数		
型号		3805KG3805KB
视频参数	方案	国科方案主控
	传感器类型	1/2.8"
	分辨率	(1920*1080) : (1280*960)(1920*1080) : (1280*960)
	最小照度	彩色：0.02Lux@F1.6黑白：0.002Lux@F1.6彩色：0.01Lux@F1.6黑白：0.001Lux@F1.6
编码参数	压缩标准	H.264 H.265
	输出码率	32Kbps-16Mbps
	帧率	1-25fps (50Hz)1-25fps (60Hz)
	码流	主码流 (1080P;960P:720P)次码流 (D1;VGA;CIF)主码流 (1080P;960P:720P)次码流 (D1;VGA;CIF)
	音频标准	G.711
镜头	焦距	4.7-94mm
	变倍速度	大约2秒
	水平视角	45° - 3.1° (广角-远焦)
	近摄距	100mm - 1000mm
	光圈	F1.7-F3.6
功能	聚焦模式	自动/手动/一次聚焦
	电子快门	自动/手动 (1/5~1/50000秒)
	图像镜像	水平/垂直/水平+垂直/关
	音频	1路输入, 1路输出
	报警	1路输出
	存储功能	支持MicroSD 存储(最大256G)
	对外通信	SONY VISCA协议, Pelco协议, RS232接口, RS485接口
网络协议	TCP/IP, HTTP, DHCP, DNS, DDNS, RTSP, PPPoE, SMTP, NTP, UPnP, ONVIF, GB28181	
一般规范	电源	支持宽电压供电 标准DC12V 最高支持DC18V
	功耗	静态1.5W, 动态3W
	工作温度	-10℃ ~ +60℃, 小于90%RH
	尺寸	88*50*60mm
	重量	102g

3805KV3/3805KS5

适用于电力云台
以及防爆云台



- 20倍光学镜头
- 支持多行可快还擦写OSD菜单
- 自主优化聚焦算法，各环境快速聚焦
- 支持ONVIF协议、RTSP协议、GB/T28181协议
- 专业客户提供快速启动版本，通电后11秒出图13秒推图到指定FTP服务器



产品参数		
型 号		3803KV3 3805KS5
视频参数	方案	国科方案主控
	传感器类型	1/2.8"
	分辨率	(1920*1080) (1280*960) (2592×1944) (1920*1080) (1280*960)
	最小照度	彩色：0.01Lux@F1.6 彩色：0.02Lux@F1.6 黑白：0.001Lux@F1.6 黑白：0.002Lux@F1.6
编码参数	压缩标准	H.264 H.265
	输出码率	32Kbps-16Mbps
	帧率	1-25fps (50Hz) 1-25fps (60Hz)
	码流	主码流 (1080P;960P:720P) 次码流 (D1;VGA;CIF) 主码流 (5M;1080P;960P:720P) 次码流 (D1;VGA;CIF)
	音频标准	G.711
镜头	焦距	4.7-94mm
	变倍速度	大约2秒
	水平视角	45° - 3.1° (广角-远焦)
	近摄距	100mm - 1000mm
	光圈	F1.7-F3.6
功能	聚焦模式	自动/手动/一次聚焦
	电子快门	自动/手动 (1/5~1/50000秒)
	图像镜像	水平/垂直/水平+垂直/关
	音频	1路输入, 1路输出
	报警	1路输入, 1路输出
	存储功能	支持MicroSD 存储(最大256G)
	对外通信	SONY VISCA协议, Pelco协议, RS232接口, RS485接口
网络协议	TCP/IP, HTTP, DHCP, DNS, DDNS, RTSP, PPPoE, SMTP, NTP, UPnP, ONVIF, GB28181	
一般规范	电源	支持宽电压供电 标准DC12V 最高支持DC18V
	功耗	静态1.5W, 动态3W
	工作温度	-10℃ ~ +60℃, 小于90%RH
	尺寸	88*50*60mm
	重量	195g

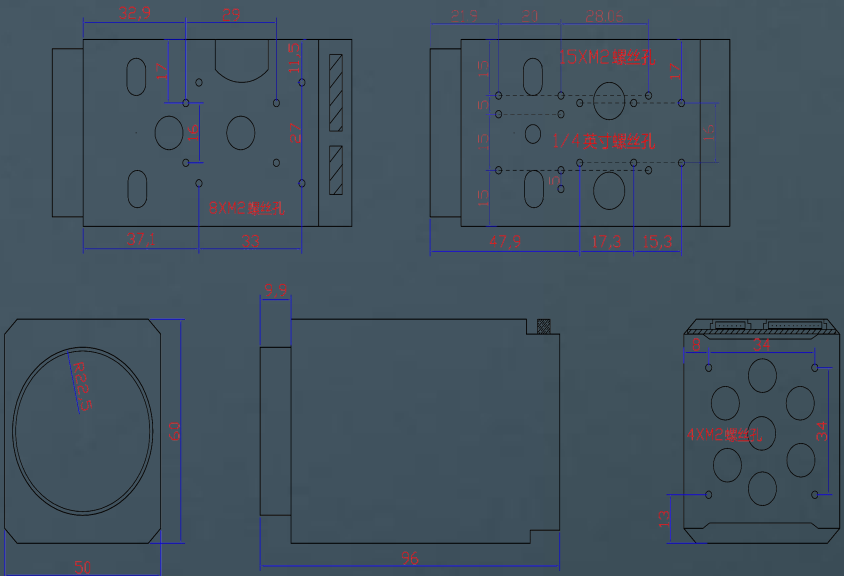
3818KB/3818KS5

适用于电力云台

以及防爆云台



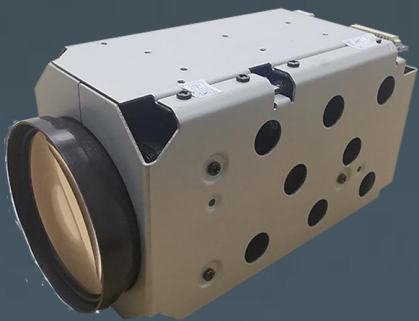
- 30倍光学镜头
- 支持多行可快还擦写OSD菜单
- 自主优化聚焦算法，各环境快速聚焦
- 支持ONVIF协议、RTSP协议、GB/T28181协议
- 专业客户提供快速启动版本，通电后11秒出图13秒推图到指定FTP服务器



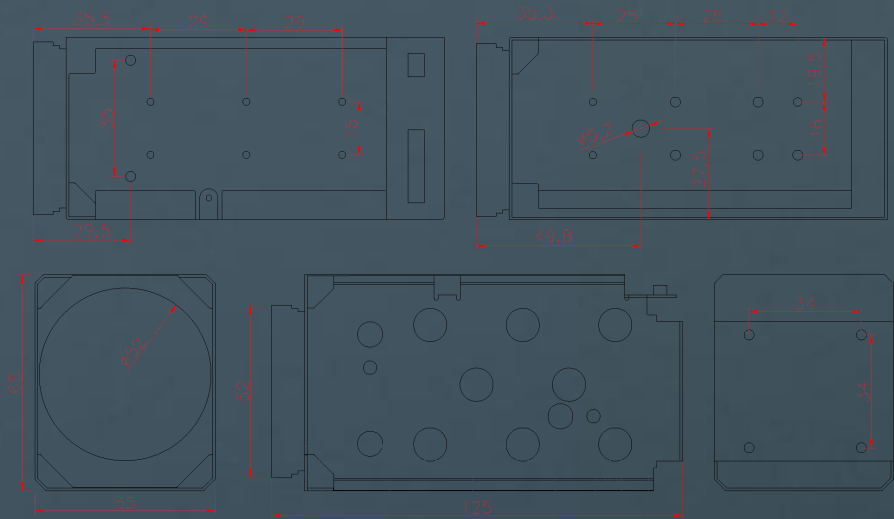
产 品 参 数			
型 号		3818KB	3818KS5
视 频 参 数	方 案	国科方案主控	
	传感器类型	1/2.8”	
	分辨率	(1920*1080) (1280*960)	(2592×1944) (1920*1080) (1280*960)
	最小照度	彩色：0.01Lux@F1.6 黑白：0.001Lux@F1.6	彩色：0.02Lux@F1.6 黑白：0.002Lux@F1.6
编 码 参 数	压缩标准	H.264 H.265	
	输出码率	32Kbps-16Mbps	
	帧率	1-25fps (50Hz)	1-25fps (60Hz)
	码流	主码流 (1080P;960P;720P) 次码流 (D1;VGA;CIF)	主码流 (5M;1080P;960P;720P) 次码流 (D1;VGA;CIF)
	音频标准	G.711	
镜 头	焦距	4.5 - 135mm	
	变倍速度	大约3秒	
	水平视角	59° - 2.4° （广角-远焦）	
	近摄距	100mm - 1500mm	
	光圈	F1.6-F4.3	
功 能	聚焦模式	自动/手动/一次聚焦	
	电子快门	自动/手动 (1/5~1/50000秒)	
	图像镜像	水平/垂直/水平+垂直/关	
	音频	1路输入, 1路输出	
	报警	1路输入, 1路输出	
	存储功能	支持MicroSD 存储 (最大256G)	
	对外通信	SONY VISCA协议, Pelco协议, RS232接口, RS485接口	
网 络 协 议	TCP/IP, HTTP, DHCP, DNS, DDNS, RTSP, PPPoE, SMTP, NTP, UPnP, ONVIF, GB28181		
一 般 规 范	电 源	支持宽电压供电 标准DC12V 最高支持DC18V	
	功 耗	静态1.5W, 动态3W	
	工作温度	-10℃ ~ +60℃, 小于90%RH	
	尺 寸	96*50*60mm	
	重 量	252g	

3817/5217

适用于电力云台
以及防爆云台



- 40倍光学镜头200万像素
- 日夜切换（IR-CUT）、智能降噪
- 自主优化聚焦算法，各环境快速聚焦
- 支持ONVIF协议、RTSP协议、GB/T28181协议
- 海思方案可加入车结构化算法，可以识别行人 自行车/电动车 小汽车 大货车，通过协议获取图片和车牌号



产品参数		
视频参数	型号	38175217
	方案	国科方案海思方案
	传感器类型	1/1.8"
	分辨率	(1920*1080) : (1280*960)(1920*1080) : (1280*960)
编码参数	最小照度	彩色：0.001Lux@F1.6黑白：0.0001Lux@F1.6彩色：0.001Lux@F1.6黑白：0.0001Lux@F1.6
	压缩标准	H.264 H.265
	输出码率	32Kbps-16Mbps
	帧率	1-25fps (50Hz)1-25fps (60Hz)
镜头	码流	主码流 (1080P;960P:720P)次码流 (D1;VGA;CIF)主码流 (1080P;960P:720P)次码流 (D1;VGA;CIF)
	音频标准	G.711
	焦距	5.2 - 208mm
	变倍速度	大约3秒
功能	水平视角	58.4° - 2.1°（广角-远焦）
	近摄距	100mm - 1500mm
	光圈	F1.6-F4.7
	聚焦模式	自动/手动/一次聚焦
网络协议	电子快门	自动/手动 (1/5~1/50000秒)
	图像镜像	水平/垂直/水平+垂直/关
	音频	1路输入, 1路输出
	报警	1路输入, 1路输出
一般规范	存储功能	支持MicroSD 存储(最大256G)
	对外通信	SONY VISCA协议, Pelco协议, RS232接口, RS485接口
	电源	支持宽电压供电 标准DC12V 最高支持DC18V
	功耗	静态1.5W, 动态3W
	工作温度	-10℃ ~ +60℃, 小于90%RH
	尺寸	125*55*65mm
	重量	386g

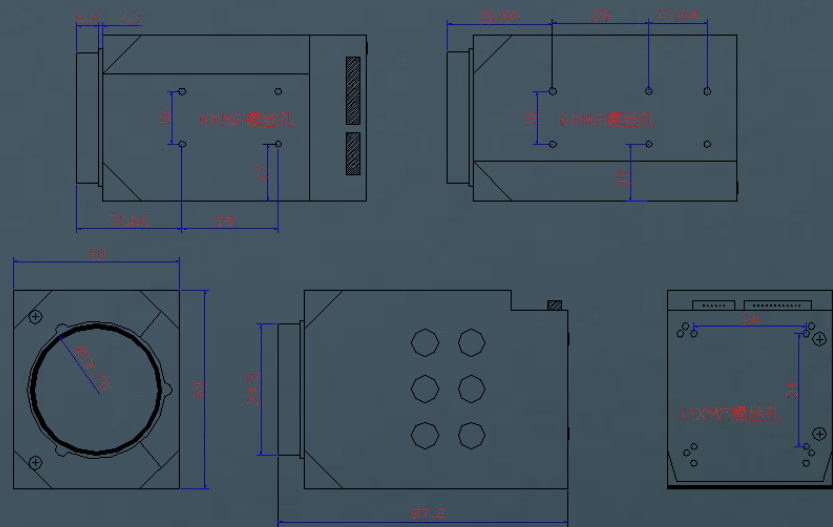
6505/6805

适用于智慧城市

智慧交通等等



- 20倍光学镜头
- 支持多行可快还擦写OSD菜单
- 日夜切换（IR-CUT）、智能降噪
- 支持ONVIF协议、RTSP协议、GB/T28181协议
- 设备自带2T算力可以跑客户算法。专业客户开放接口可以运行客户程序



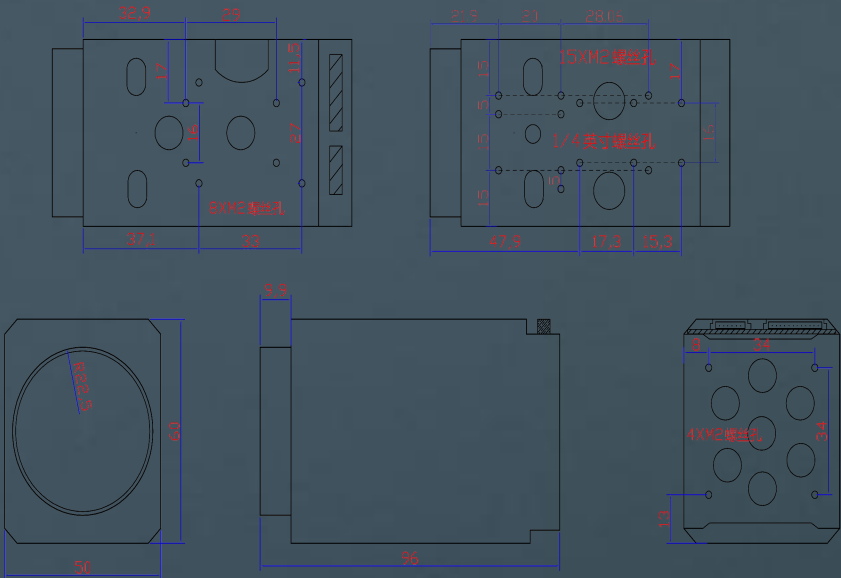
产 品 参 数		
型 号		65056805
视 频 参 数	方 案	海思方案
	传感器类型	1/2.7”
	分辨率	(2880*1620) (1920*1080)(3840*2160) (1920*1080)
	最小照度	彩色：0.02Lux@F1.6 黑白：0.002Lux@F1.6彩色：0.02Lux@F1.6 黑白：0.002Lux@F1.6
编 码 参 数	压缩标准	H.264 H.265
	输出码率	32Kbps-16Mbps
	帧率	1-25fps (50Hz)1-25fps (60Hz)
	码流	主码流 (4M;1080P;960P;720P) 次码流 (D1;VGA;CIF)主码流 (8M;4M;1080P;960P;720P) 次码流 (D1;VGA;CIF)
镜 头	音频标准	G.711
	焦距	4.7 - 94m
	变倍速度	大约2秒
	水平视角	45° - 3.1°（广角-远焦）
	近摄距	100mm - 1000mm
	光圈	F1.7-F3.6
功 能	聚焦模式	自动/手动/一次聚焦
	电子快门	自动/手动 (1/5~1/50000秒)
	图像镜像	水平/垂直/水平+垂直/关
	音频	1路输入, 1路输出
	报警	1路输入, 1路输出
	存储功能	支持MicroSD 存储(最大256G)
网 络 协 议	对外通信	SONY VISCA协议, Pelco协议, RS232接口, RS485接口
	TCP/IP, HTTP, DHCP, DNS, DDNS, RTSP, PPPoE, SMTP, NTP, UPnP, ONVIF, GB28181	
一 般 规 范	电 源	支持宽电压供电 标准DC12V 最高支持DC18V
	功 耗	静态1.5W, 动态3W
	工作温度	-10℃ ~ +60℃, 小于90%RH
	尺 寸	88*50*60mm
	重 量	263g

6518/6818

适用于智慧城市 智慧交通等等



- 30倍光学镜头
- 支持多行可快还擦写OSD菜单
- 日夜切换（IR-CUT）、智能降噪
- 支持ONVIF协议、RTSP协议、GB/T28181协议
- 设备自带2T算力可以跑客户算法。专业客户开放接口可以运行客户程序



产品参数		
型号		65186818
视频参数	方案	海思方案
	传感器类型	1/2.7"
	分辨率	(2880*1620) (1920*1080)(3840*2160) (1920*1080)
	最小照度	彩色：0.02Lux@F1.6 黑白：0.002Lux@F1.6彩色：0.02Lux@F1.6 黑白：0.002Lux@F1.6
编码参数	压缩标准	H.264 H.265
	输出码率	32Kbps-16Mbps
	帧率	1-25fps (50Hz)1-25fps (60Hz)
	码流	主码流 (4M; 1080P; 960P; 720P) 次码流 (D1; VGA; CIF)主码流 (8M; 4M; 1080P; 960P; 720P) 次码流 (D1; VGA; CIF)
镜头	音频标准	G.711
	焦距	4.5 - 135mm
	变倍速度	大约3秒
	水平视角	59° - 2.4°（广角-远焦）
	近摄距	100mm - 1500mm
	日夜模式	ICR滤片式
功能	聚焦模式	自动/手动/一次聚焦
	电子快门	自动/手动 (1/5~1/50000秒)
	图像镜像	水平/垂直/水平+垂直/关
	音频	1路输入, 1路输出
	报警	1路输入, 1路输出
	存储功能	支持MicroSD 存储(最大256G)
网络协议	对外通信	SONY VISCA协议, Pelco协议, RS232接口, RS485接口
	TCP/IP, HTTP, DHCP, DNS, DDNS, RTSP, PPPoE, SMTP, NTP, UPnP, ONVIF, GB28181	
一般规范	电源	支持宽电压供电 标准DC12V 最高支持DC18V
	功耗	静态1.5W, 动态3W
	工作温度	-10℃ ~ +60℃, 小于90%RH
	尺寸	88*50*60mm
	重量	263g

3809



- 50倍光学镜头200万像素
- 支持多行可快还擦写OSD菜单
- 最大分辨率可达200万1920*1080)
- 自主优化聚焦算法，各环境快速聚焦
- 日夜切换（IR-CUT）、智能降噪
- 支持ONVIF协议、RTSP协议、GB/T28181协议

性能参数		性能指标
视频参数	方案	国科方案主控
	传感器类型	1/2.8”
	分辨率	(1920*1080) : (1280*960)
	最小照度	彩色：0.02Lux@F1.6 黑白：0.002Lux@F1.6
编码参数	压缩标准	H.264 H.265
	输出码率	32Kbps-16Mbps
	帧率	1-25fps (50Hz) 1-25fps (60Hz)
	码流	主码流 (1080P;960P;720P) 次码流 (D1;VGA;CIF)
	音频标准	G.711
镜头	焦距	6.2-310mm
	变倍速度	大约3秒
	水平视角	41.54° - 1.07° （广角-远焦）
	近摄距	100mm - 1500mm
	日夜模式	F1.8-6.5
功能	聚焦模式	自动/手动/一次聚焦
	电子快门	自动/手动 (1/5~1/50000秒)
	图像镜像	水平/垂直/水平+垂直/关
	音频	1路输入, 1路输出
	报警	1路输入, 1路输出
	存储功能	支持MicroSD 存储(最大256G)
	对外通信	SONY VISCA协议, Pelco协议, RS232接口, RS485接口
网络协议	TCP/IP, HTTP, DHCP, DNS, DDNS, RTSP, PPPoE, SMTP, NTP, UPnP, ONVIF, GB28181	
一般规范	电源	标准DC12V
	功耗	静态1.5W, 动态3W
	工作温度	-10℃ ~ +60℃, 小于90%RH
	尺寸	138*63*74mm
	重量	545g



4寸红外球机

406HW2-WL12

适用于教室点名、图书馆、智慧电力等场景

- 支持最大256G SD卡录像
- 可以选配算法支持人形跟踪
- 支持GB28181-2016版12项功能
- 支持255个预置点设置调用，8条巡航线路。
- 晚上60米可以清晰发现目标;白天800米清晰发现目标。
- 标准ONVIF协议，一键分配IP自组网，预置点设置调用云台控制等
- 精密电机驱动反应灵敏，运转平稳，操作平滑无抖动。水平：0.1° ~60/s垂直：0.1° ~60° /s；360度无死角旋转。
- 内置防浪涌及雷击保护装置，有效防止4000V瞬时电流
- 专业客户可开放位置坐标，可以通过发送位置坐标信息让摄像头到指定的角度位置

性能参数		性能指标
视频参数	方案	国科方案主控
	传感器类型	1/2.8”
	分辨率	(1920*1080) : (1280*960)
	最小照度	彩色：0.01Lux@F1.6 黑白：0.001Lux@F1.6
编码参数	压缩标准	H.264 H.265
	输出码率	32Kbps-16Mbps
	帧率	1-25fps (50Hz) 1-25fps (60Hz)
	码流	主码流 (1080P;960P;720P) 次码流 (D1;VGA;CIF)
	音频标准	G.711
镜头	焦距	f=4.7 - 94mm
	变倍速度	大约2秒
	水平视角	45° - 3.1° （广角-远焦）
	近摄距	100mm - 1000mm
	光圈	F1.7-F3.6
功能	聚焦模式	自动/手动/一次聚焦
	电子快门	自动/手动 (1/5~1/50000秒)
	图像镜像	水平/垂直/水平+垂直/关
	音频	1路输入, 1路输出
	报警	1路输入, 1路输出
	存储功能	支持MicroSD 存储(最大256G)
	对外通信	SONY VISCA协议, Pelco协议, RS232接口, RS485接口
网络协议	TCP/IP, HTTP, DHCP, DNS, DDNS, RTSP, PPPoE, SMTP, NTP, UPnP, ONVIF, GB28181	
一般规范	电源	DC12V±10%
	功耗	4-18W
	工作温度	-10℃ ~ +60℃, 小于90%RH
	尺寸	250*143mm
	重量	1.8KG



7寸红外(带算力)球机

706HWSL-WL12

适用于智慧交通，智慧农业，智慧水利等场景

- 支持最大256G SD卡录像
- 支持GB28181-2016版12项功能
- 带2T算力，专业客户可定制开发跑客户算法。
- 支持255个预置点设置调用，8条巡航线路。
- 晚上100米可以清晰发现目标;白天800米清晰发现目标。
- 标准ONVIF协议，一键分配IP自组网，预置点设置调用云台控制等
- 精密电机驱动反应灵敏，运转平稳，操作平滑无抖动。水平：0.1° ~60/s垂直：0.1° ~60° /s；360度无死角旋转。
- 内置防浪涌及雷击保护装置，有效防止4000V瞬时电流
- 专业客户可开放位置坐标，可以通过发送位置坐标信息让摄像头到指定的角度位置

性能参数		性能指标
视频参数	方案	海思方案主控
	传感器类型	1/2.7”
	分辨率	(2880*1620) : (1920*1080)
	最小照度	彩色：0.02Lux@F1.6 黑白：0.002Lux@F1.6
编码参数	压缩标准	H.264 H.265
	输出码率	32Kbps-16Mbps
	帧率	1-25fps (50Hz) 1-25fps (60Hz)
	码流	主码流 (4M:1080P;960P:720P) 次码流 (D1;VGA;CIF)
	音频标准	G.711
镜头	焦距	4.7 - 94mm
	变倍速度	大约2秒
	水平视角	45° - 3.1° （广角-远焦）
	近摄距	100mm - 1000mm
	光圈	F1.7-F3.6
功能	聚焦模式	自动/手动/一次聚焦
	电子快门	自动/手动 (1/5~1/50000秒)
	图像镜像	水平/垂直/水平+垂直/关
	音频	1路输入,1路输出
	报警	1路输入,1路输出
	存储功能	支持MicroSD 存储(最大256G)
	对外通信	SONY VISCA协议, Pelco协议, RS232接口, RS485接口
网络协议	TCP/IP, HTTP, DHCP, DNS, DDNS, RTSP, PPPoE, SMTP, NTP, UPnP, ONVIF, GB28181	
一般规范	电源	DC12V±10%
	功耗	4-20W
	工作温度	-10℃ ~ +60℃, 小于90%RH
	尺寸	326*205mm
	重量	3KG



7寸红外雨刷球机

706HWSLYS-WL12

适用于电力巡检，智慧交通以及
环境恶劣不方便清洁维护的场景

- 支持最大256G SD卡录像
- 支持GB28181-2016版12项功能
- 支持雨刷功能可以通过调用预置点启动雨刷。
- 机芯带2T算力，专业客户可定制开发跑客户算法。
- 支持玻璃加热，可以有效去除因温差导致玻璃表面产生的雾气。
- 标准ONVIF协议，一键分配IP自组网，预置点设置调用云台控制等
- 晚上100米可以清晰发现目标;白天800米清晰发现目标。
- 内置防浪涌及雷击保护装置，有效防止4000V瞬时电流
- 专业客户可开放位置坐标，可以通过发送位置坐标信息让摄像头到指定的位置
- 精密电机驱动反应灵敏，运转平稳，操作平滑无抖动。水平：0.1° ~60/s垂直：0.1° ~60° /s；360度无死角旋转。

性能参数		性能指标
视 频 参 数	方 案	海思方案主控
	传感器类型	1/2.7”
	分辨率	(2880*1620) : (1920*1080)
	最小照度	彩色：0.02Lux@F1.6 黑白：0.002Lux@F1.6
编 码 参 数	压缩标准	H.264 H.265
	输出码率	32Kbps-16Mbps
	帧率	1-25fps (50Hz) 1-25fps (60Hz)
	码流	主码流 (4M:1080P;960P:720P) 次码流 (D1;VGA;CIF)
	音频标准	G.711
镜 头	焦距	4.7 - 94mm
	变倍速度	大约2秒
	水平视角	45° - 3.1° （广角-远焦）
	近摄距	100mm - 1000mm
	日夜模式	F1.7-F3.6
功 能	聚焦模式	自动/手动/一次聚焦
	电子快门	自动/手动 (1/5~1/50000秒)
	图像镜像	水平/垂直/水平+垂直/关
	音频	1路输入,1路输出
	报警	1路输入,1路输出
	存储功能	支持MicroSD 存储(最大256G)
	对外通信	SONY VISCA协议, Pelco协议, RS232接口, RS485接口
网 络 协 议	TCP/IP, HTTP, DHCP, DNS, DDNS, RTSP, PPPoE, SMTP, NTP, UPnP, ONVIF, GB28181	
一 般 规 范	电 源	DC12V±10%
	功 耗	4-30W
	工作温度	-10℃ ~ +60℃, 小于90%RH
	尺 寸	326*205mm
	重 量	3.2KG



TW06低功耗云台

适用于电力巡检，智慧交通以及
环境恶劣不方便清洁维护的场景

- 支持最大256G SD卡录像
- 支持GB28181-2016版12项功能
- 支持雨刷功能，可以通过调用预置点启动雨刷。
- 机芯带2T算力，专业客户可定制开发跑客户算法。
- 支持玻璃加热，可以有效去除因温差导致玻璃表面产生的雾气。
- 标准ONVIF协议，一键分配IP自组网，预置点设置调用云台控制等
- 晚上50米可以发现目标;白天800米清晰发现目标。
- 内置防浪涌及雷击保护装置，有效防止4000V瞬时电流
- 专业客户可开放位置坐标，可以通过发送位置坐标信息让摄像头到指定的位置
- 精密电机驱动反应灵敏，运转平稳，操作平滑无抖动。水平：0.1° ~14/s垂直：0.1° ~12° /s；360度无死角旋转。

性能参数		性能指标
视频参数	方案	海思方案主控
	传感器类型	1/2.7”
	分辨率	(2880*1620) : (1920*1080)
	最小照度	彩色：0.02Lux@F1.6 黑白：0.002Lux@F1.6
编码参数	压缩标准	H.264 H.265
	输出码率	32Kbps-16Mbps
	帧率	1-25fps (50Hz) 1-25fps (60Hz)
	码流	主码流 (4M:1080P;960P:720P) 次码流 (D1;VGA;CIF)
	音频标准	G.711
镜头	焦距	4.5 - 135mm
	变倍速度	大约2秒
	水平视角	59° - 2.4° （广角-远焦）
	近摄距	100mm - 1500mm
	日夜模式	F1.6-F4.3
功能	聚焦模式	自动/手动/一次聚焦
	电子快门	自动/手动 (1/5~1/50000秒)
	图像镜像	水平/垂直/水平+垂直/关
	音频	1路输入, 1路输出
	报警	1路输入, 1路输出
	存储功能	支持MicroSD 存储(最大256G)
	对外通信	SONY VISCA协议, Pelco协议, RS232接口, RS485接口
网络协议	TCP/IP, HTTP, DHCP, DNS, DDNS, RTSP, PPPoE, SMTP, NTP, UPnP, ONVIF, GB28181	
一般规范	电源	DC12V±10%
	功耗	2-15W
	工作温度	-10℃ ~ +60℃, 小于90%RH
	尺寸	254*253mm
	重量	6KG



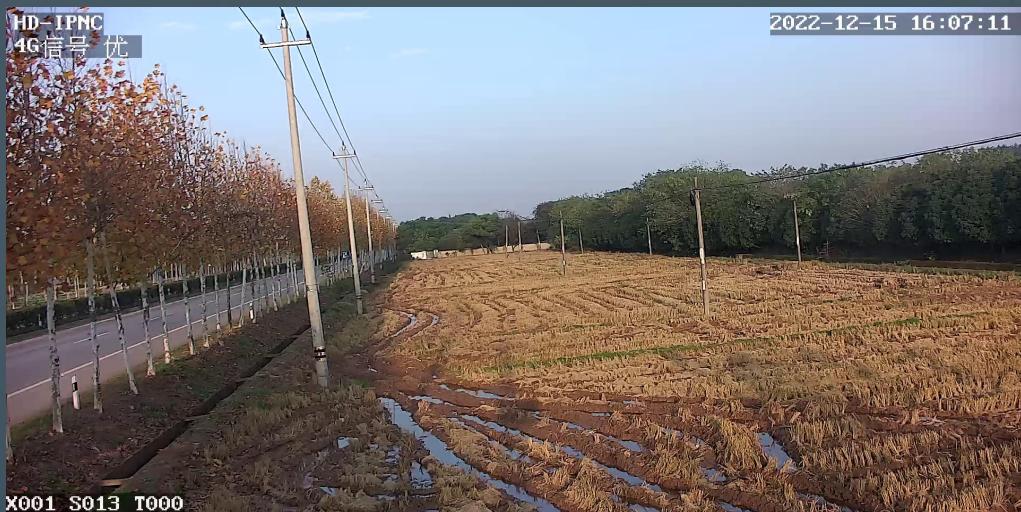
便携式布控球机

适用于外勤执法、侦查布控、安防安保、应急指挥、抢险抢修、巡线管理等行业应用

- 支持最大256G SD卡录像
- 支持音频、视频同时录播
- 支持GB28181-2016版12项功能
- 机芯带2T算力，专业客户可定制开发跑客户算法。
- 标准ONVIF协议，一键分配IP自组网，预置点设置调用云台控制等
- 支持红外夜视功能，可识别距离样机50m处的人体轮廓
- 支持水平360°连续旋转，垂直旋转范围不小于-25°~90°
- 具有显示屏，可显示蜂窝移动、充电状态、电池电量信息、GPS信息、PTZ信息
- 转接口可扩展DC12V输入接口、RJ45网络接口、RS-485接口、1对音频接口

性能参数		性能指标
视 频 参 数	方案	海思方案主控
	传感器类型	1/2.7”
	分辨率	(2880*1620) : (1920*1080)
	最小照度	彩色：0.02Lux@F1.6 黑白：0.002Lux@F1.6
编 码 参 数	压缩标准	H.264 H.265
	输出码率	32Kbps-16Mbps
	帧率	1-25fps (50Hz) 1-25fps (60Hz)
	码流	主码流 (4M:1080P;960P:720P) 次码流 (D1;VGA;CIF)
	音频标准	G.711
镜 头	焦距	4.7 - 94mm
	变倍速度	大约2秒
	水平视角	45° - 3.1° （广角-远焦）
	近摄距	100mm - 1000mm
	日夜模式	F1.7-F3.6
功 能	聚焦模式	自动/手动/一次聚焦
	电子快门	自动/手动 (1/5~1/50000秒)
	图像镜像	水平/垂直/水平+垂直/关
	音频	1路输入, 1路输出
	报警	1路输入, 1路输出
	存储功能	支持MicroSD 存储(最大256G)
	对外通信	SONY VISCA协议, Pelco协议, RS232接口, RS485接口
网 络 协 议	TCP/IP, HTTP, DHCP, DNS, DDNS, RTSP, PPPoE, SMTP, NTP, UPnP, ONVIF, GB28181	
一 般 规 范	电源	DC12V±10%
	功耗	自带电池 可以最长连续工作6小时
	工作温度	-10℃ ~ +60℃, 小于90%RH
	尺寸	255*147mm
	重量	整机（含主机和配件）重量不超过15kg

各场景应用



适用的行业



智慧工地



智慧河流



石油化工



智慧城市



智慧校园



智慧农业



DOCER

感谢您的观看 THANKS